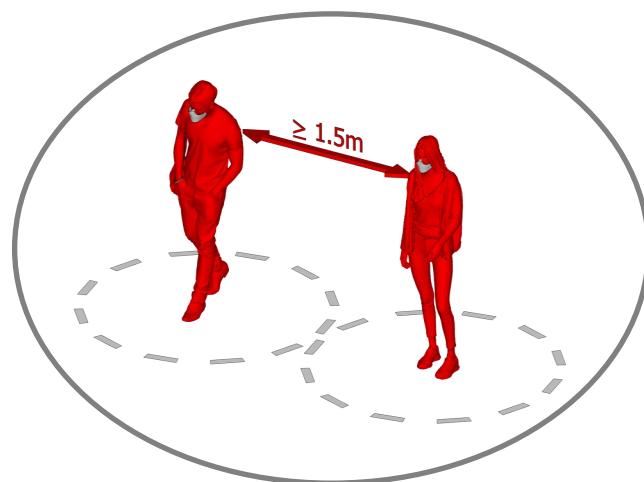


Hygienehinweise für den Standbau

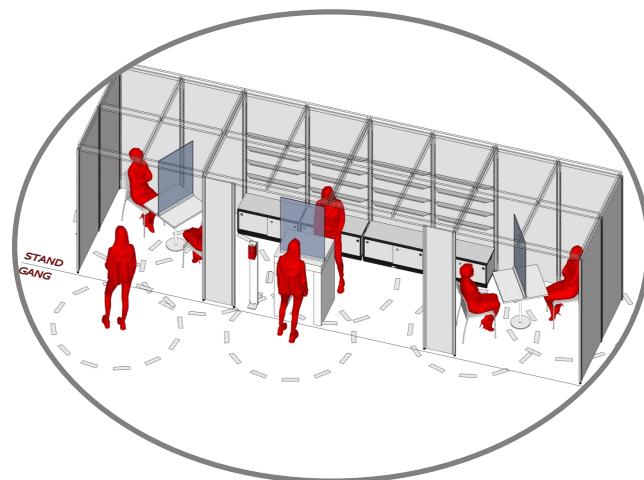
Als Aussteller*in sind Sie zur Umsetzung und gewissenhaften Einhaltung der geltenden Schutz- und Hygieneregeln auf Ihrem Messestand verpflichtet. Dies sollten Sie bei der Entwicklung Ihres Standbaukonzepts berücksichtigen.

Mit den folgenden Hinweisen möchten wir Sie und Ihre Standbaufirma über die wichtigsten Prinzipien informieren und Beispiele zur Umsetzung geben. Es ist allerdings zu erwarten, dass manche Vorgaben bis zum Oktober noch geändert werden.

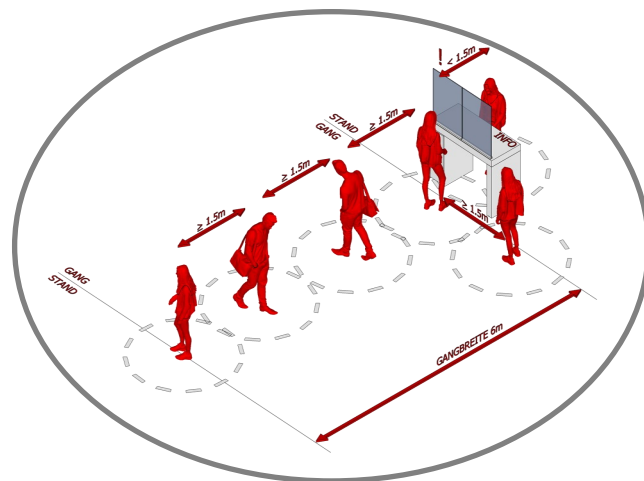
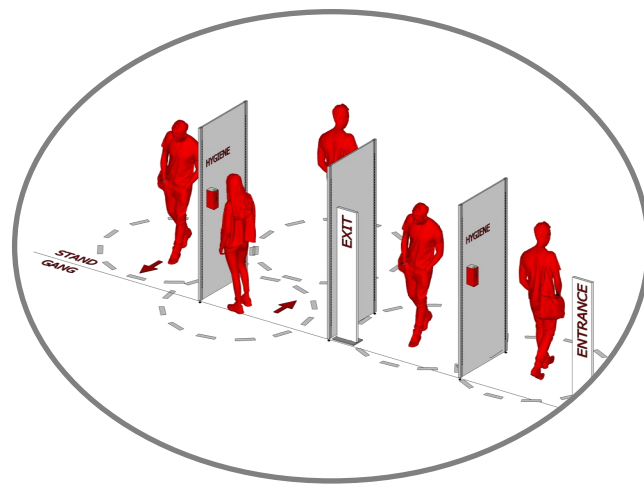
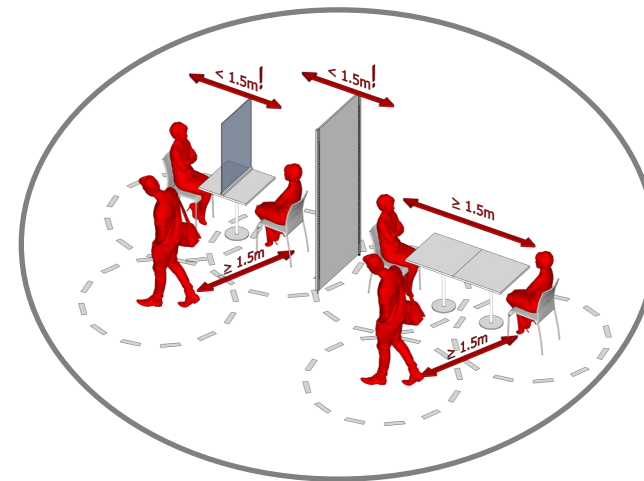
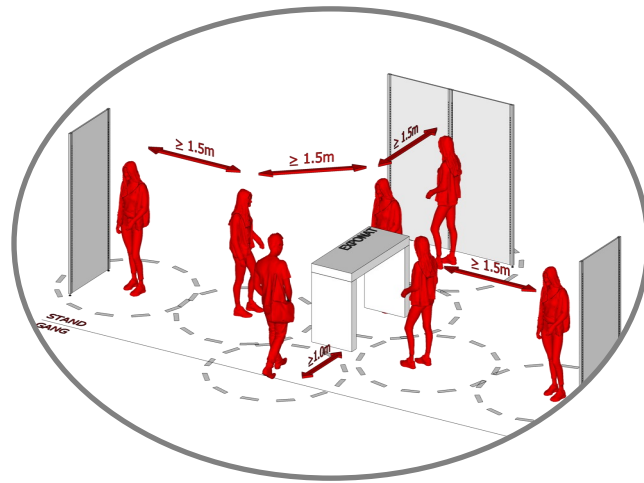
Empfehlungen und Vorgaben für den Standbau



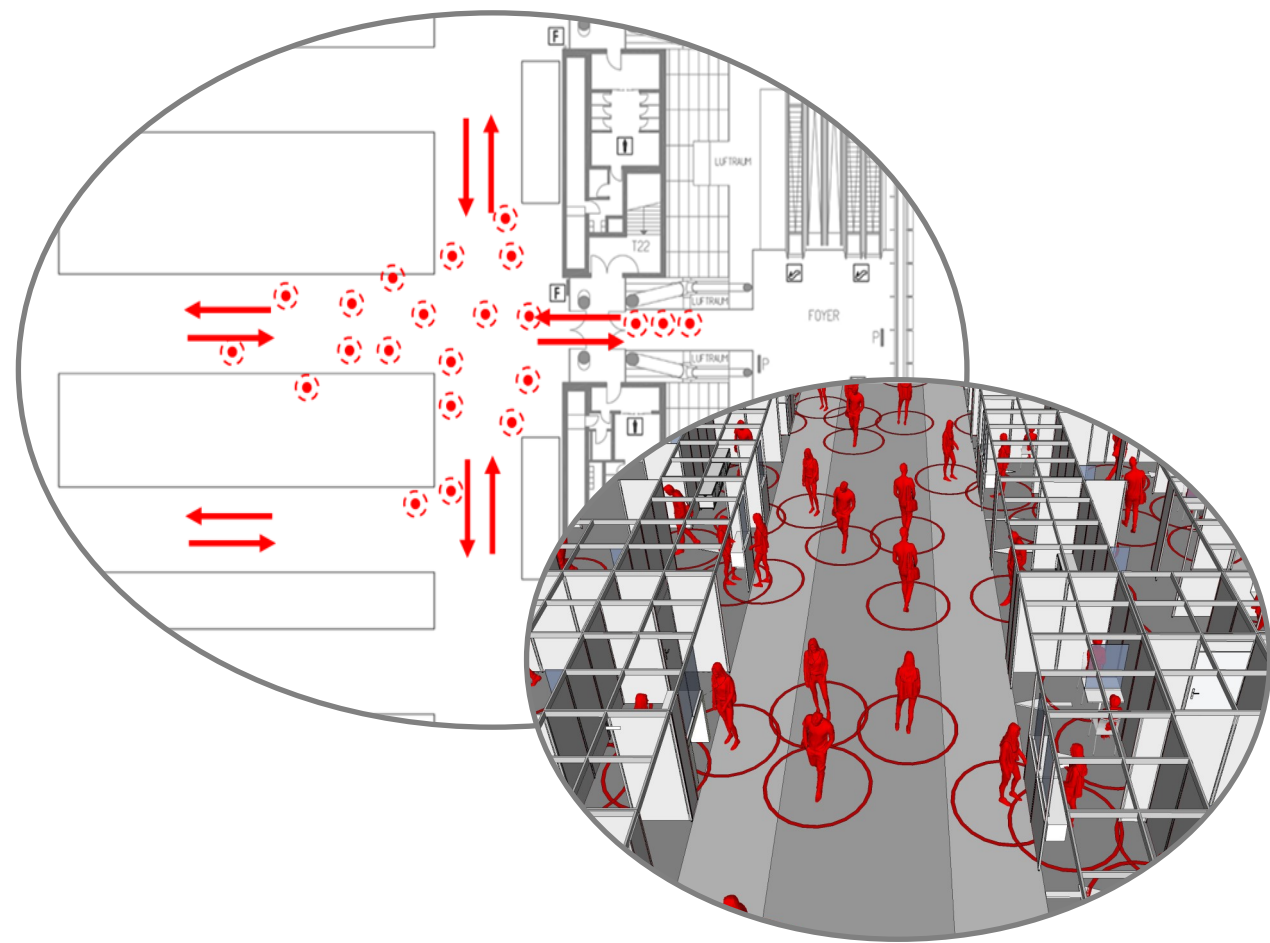
- Planen Sie Ihren Messestand so großzügig auf, dass jederzeit ein Mindestabstand von 1,5 m zwischen allen Personen eingehalten werden kann. Vermeiden Sie unnötige Engstellen.
- Obergeschosse müssen über ausreichend breite Treppenanlagen für gegenläufige Besucherströme verfügen. Alternativ muss ein Einbahnverkehr auf der Treppe eingerichtet werden.



- Auf dem Stand dürfen sich nur so viele Personen gleichzeitig aufhalten, dass die Einhaltung der Mindestabstände jederzeit gewährleistet ist.
- Vorträge und Präsentationen können unter Wahrung der Schutz- und Hygieneregeln am Stand durchgeführt werden. Hierbei sind eine klare Teilnehmerführung sowie eine Sitzplatzvergabe notwendig.

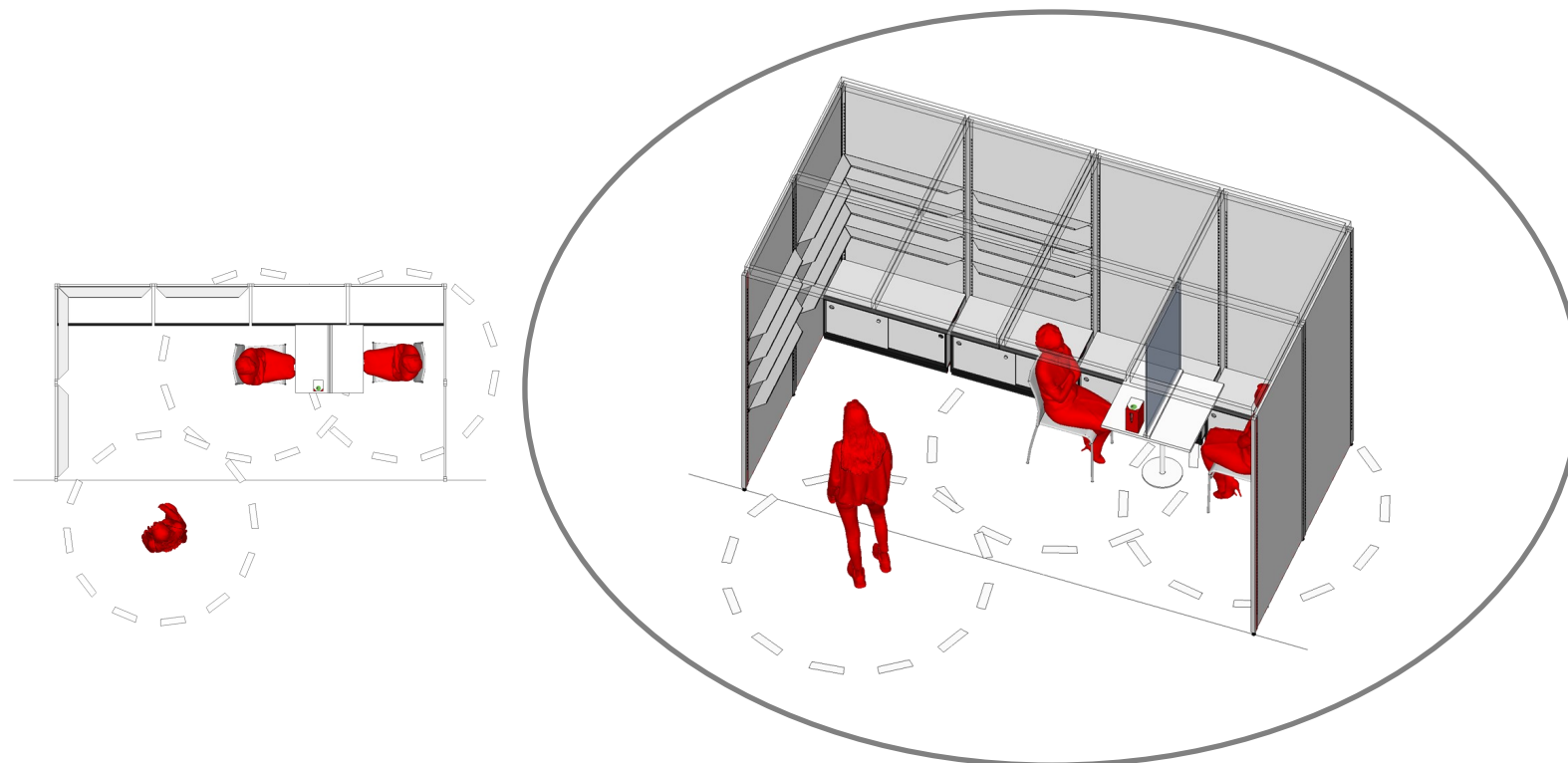


- Flächen um freistehende Exponate sind großzügig mit Abstandsmarkierungen zu kennzeichnen, um den Besuchern eine Orientierung zu bieten.
- Achten Sie insbesondere in Besprechungsbereichen auf entsprechende Abstände zwischen den Sitzplätzen, z. B. durch den Einsatz von größeren Tischen.
- Wenn dies nicht möglich ist oder wenn an anderen Stellen (z. B. Theken) bei persönlichen Kontakten der Mindestabstand nicht gewährleistet ist, kompensieren Sie dies bitte durch geeignete bauliche Maßnahmen (z. B. Acrylglasplatte). Falls zum Zeitpunkt der Buchmesse eine generelle Verpflichtung zum Tragen eines Mund-Nasen-Schutzes besteht, ist diese trotzdem gültig.
- **Für Systemstände bitte beachten:** Die Tische und Theken, die Sie im Rahmen von Paketangeboten und von „Möbel & Standausstattung“ direkt bei uns bestellen, haben eine Größe, die den Mindestabstand nicht gewährleisten. Bitte verwenden Sie deshalb entweder zusätzliche Tische oder eine entsprechende Schutzvorrichtung (Trennscheibe). Beides können Sie beim zuständigen [Dienstleister](#) kostenpflichtig bestellen (Buchung möglich bis zum 28.9.2021).
- Sorgen Sie für eine klare Wegführung am Stand, unterstützt durch die Kennzeichnung von Ein- und Ausgängen. Gedrängesituationen müssen unbedingt vermieden werden.
- Wenn Exponate, Theken, Displays, Bildschirme oder ähnliches direkt an der Standgrenze platziert sind, achten Sie bitte darauf, dass keine Personen im Gang verweilen und die Mindestabstände eingehalten werden.
- Produktvorführungen dürfen nicht direkt an der Standgrenze stattfinden, damit keine Menschenansammlungen im Hallengang entstehen.



Standbau- und Ausstattungsbeispiele unter Berücksichtigung der Hygienerichtlinien

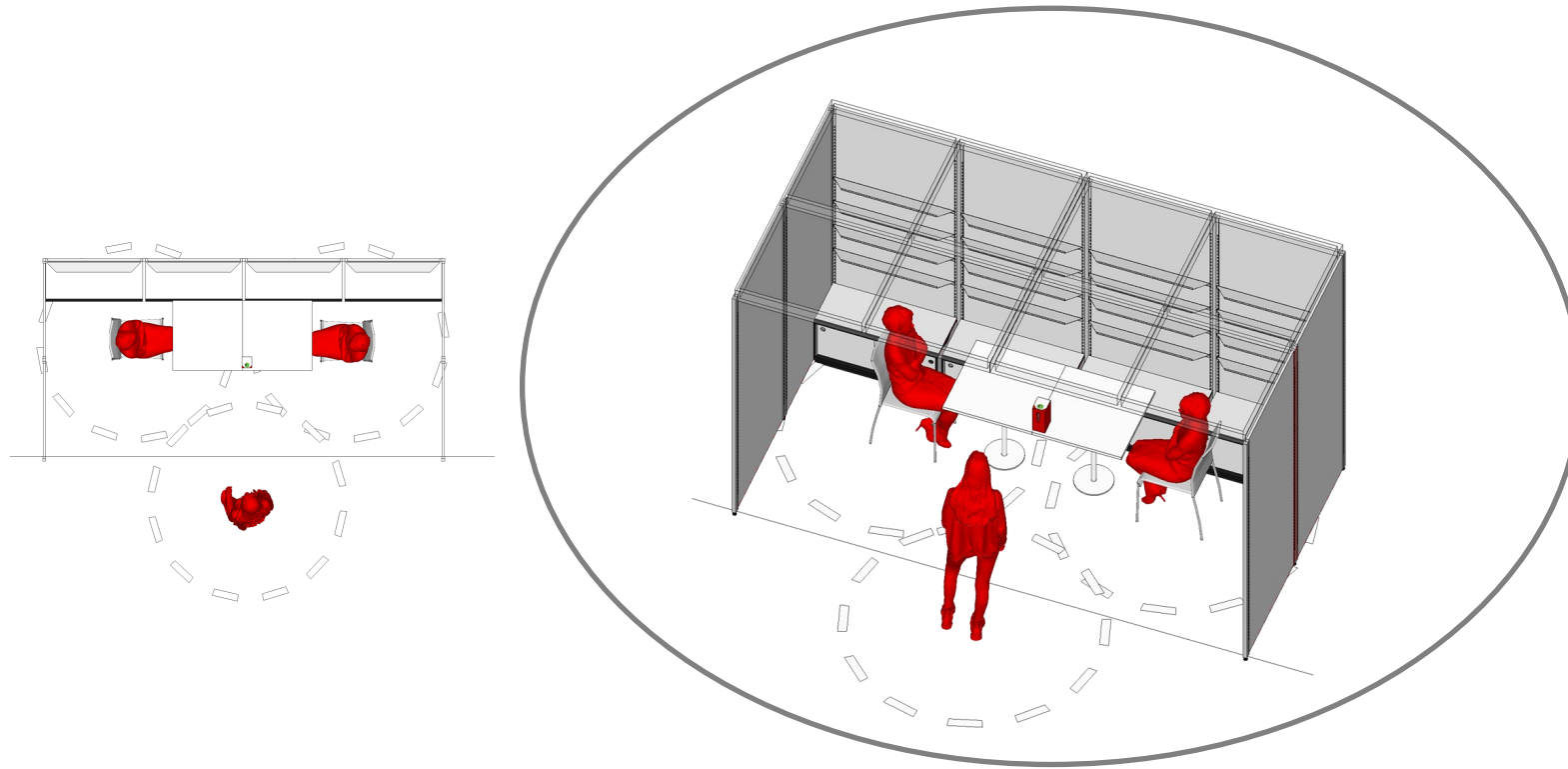
1.) Reihenstand 8 qm (2 m x 4 m)



- 2 Sitzschränke
- 16 Buchleisten
- 1 Tisch mit 2 Stühlen, 4 Strahler (Möbelpaket M)
+ Trennscheibe (separat buchbar über den Messedienstleister)

Max. Personenzahl am Stand: 2

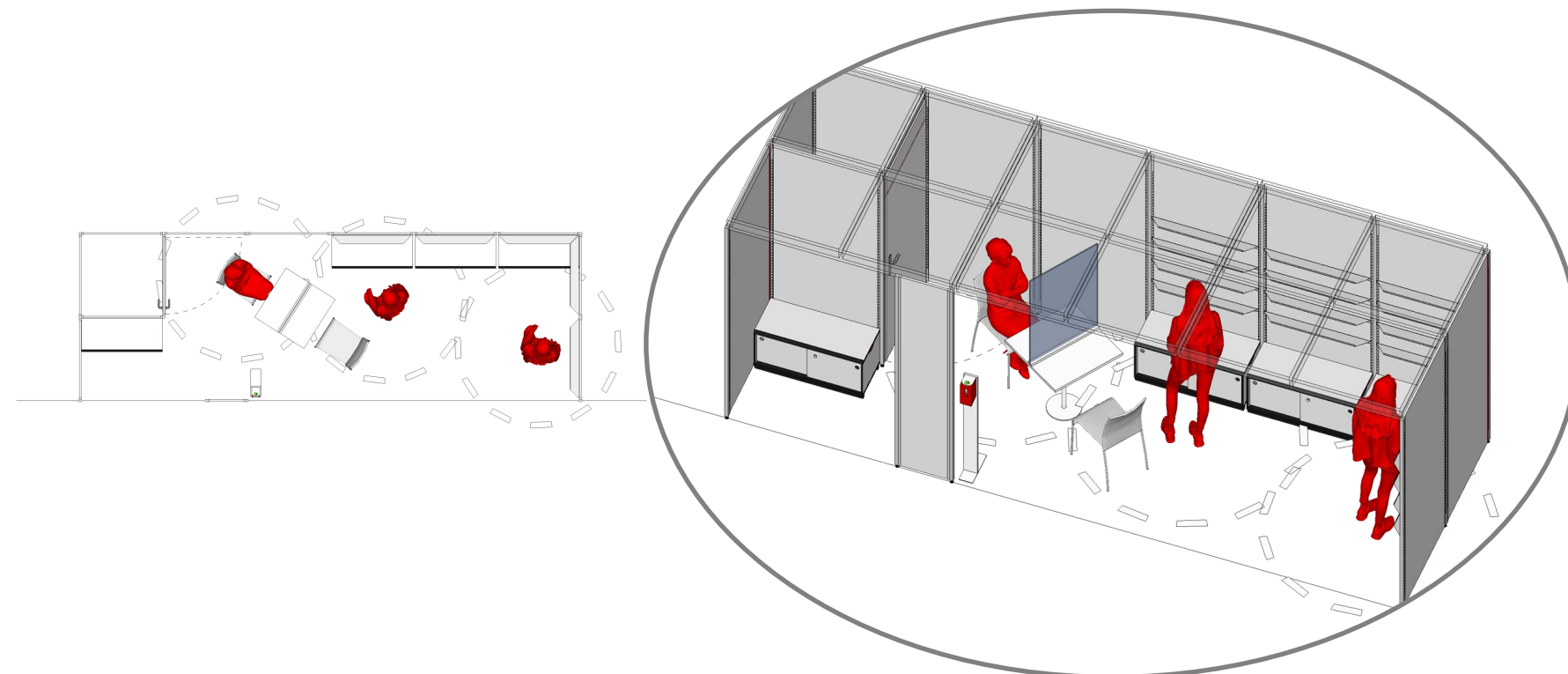
2.) Reihenstand 8 qm (2 m x 4 m)



- 4 Sitzschränke
- 16 Buchleisten
- 1 Tisch mit 2 Stühlen, 4 Strahler (Möbelpaket M)
+ 1 zusätzlicher Tisch (separat buchbar über den Messedienstleister)

Max. Personenzahl am Stand: 2

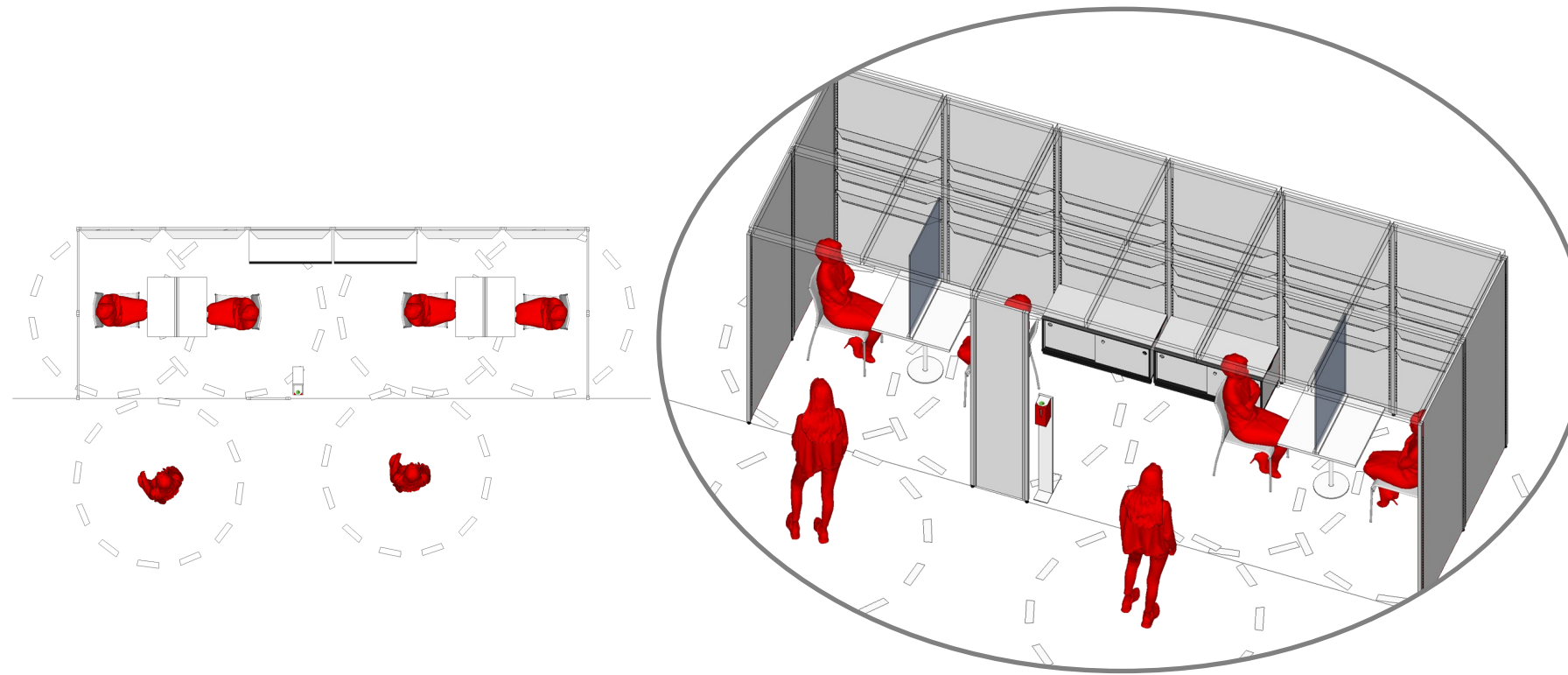
3.) Reihenstand 12 qm (2 m x 6 m) mit 1 m x 1 m Kabine



- 4 Sitzschränke
- 20 Buchleisten
- 1 Kabine 1 m x 1 m (Möbel & Standausstattung)
- 1 Tisch mit 2 Stühlen, 4 Strahler (Möbelpaket M)
+ Trennscheibe (separat buchbar über den Messedienstleister)
+ 2 zusätzliche Strahler (1 x Licht XS)

Max. Personenzahl am Stand: 3

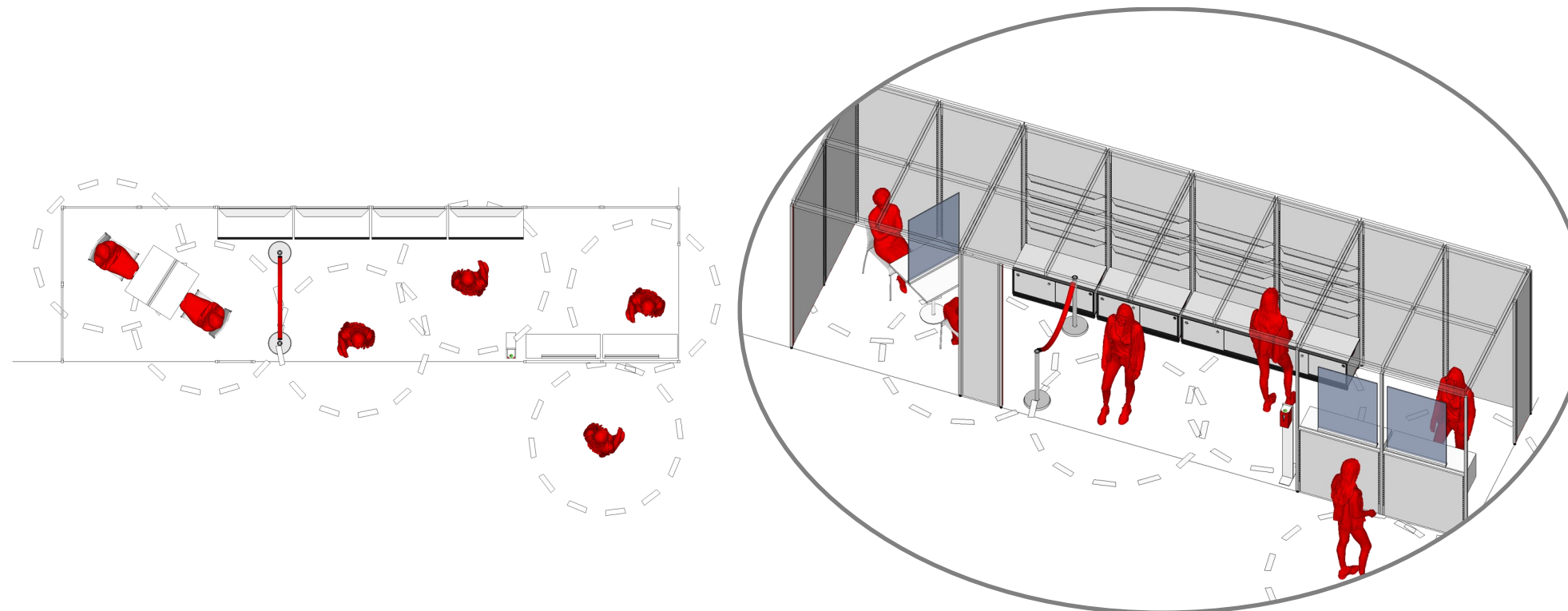
4.) Reihenstand 12 qm (2 m x 6 m)



- 2 Sitzschränke
- 24 Buchleisten
- 2 Tische mit jeweils 2 Stühlen, 6 Strahler (Möbelpaket L)
+ 2 Trennscheiben (separat buchbar über den Messedienstleister)

Max. Personenzahl am Stand: 4

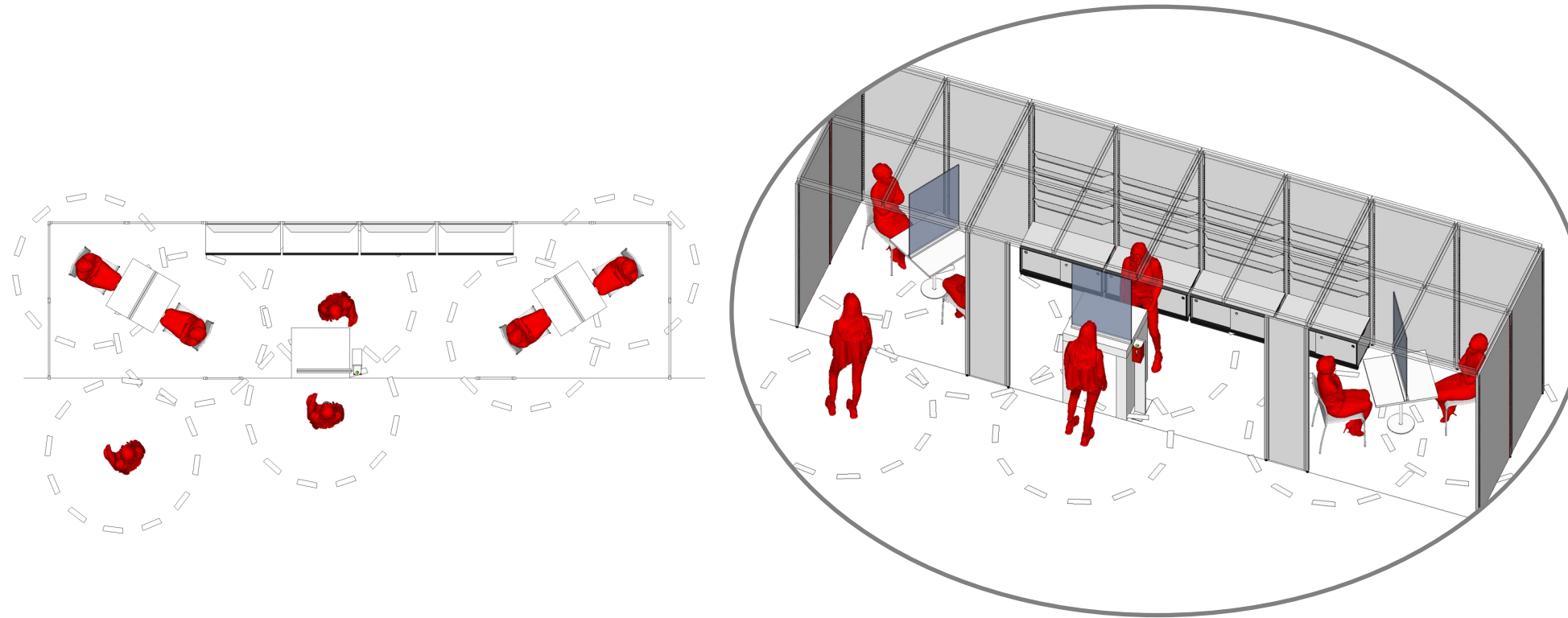
5.) Eckstand 16 qm (2 m x 8 m)



- 4 Sitzschränke
- 16 Buchleisten
- 1 halbhohle Wand (2 m) mit Hängeschrank als Theke (in Standmiete inbegriffen)
+ 2 Acrylscheiben (da Abstand < 1,5 m)
- 1 Tisch mit 2 Stühlen, 4 Strahler (Möbelpaket M)
+ Trennscheibe (separat buchbar über den Messedienstleister)
+ 4 zusätzliche Strahler (2 x Licht XS)

Max. Personenzahl am Stand: 5

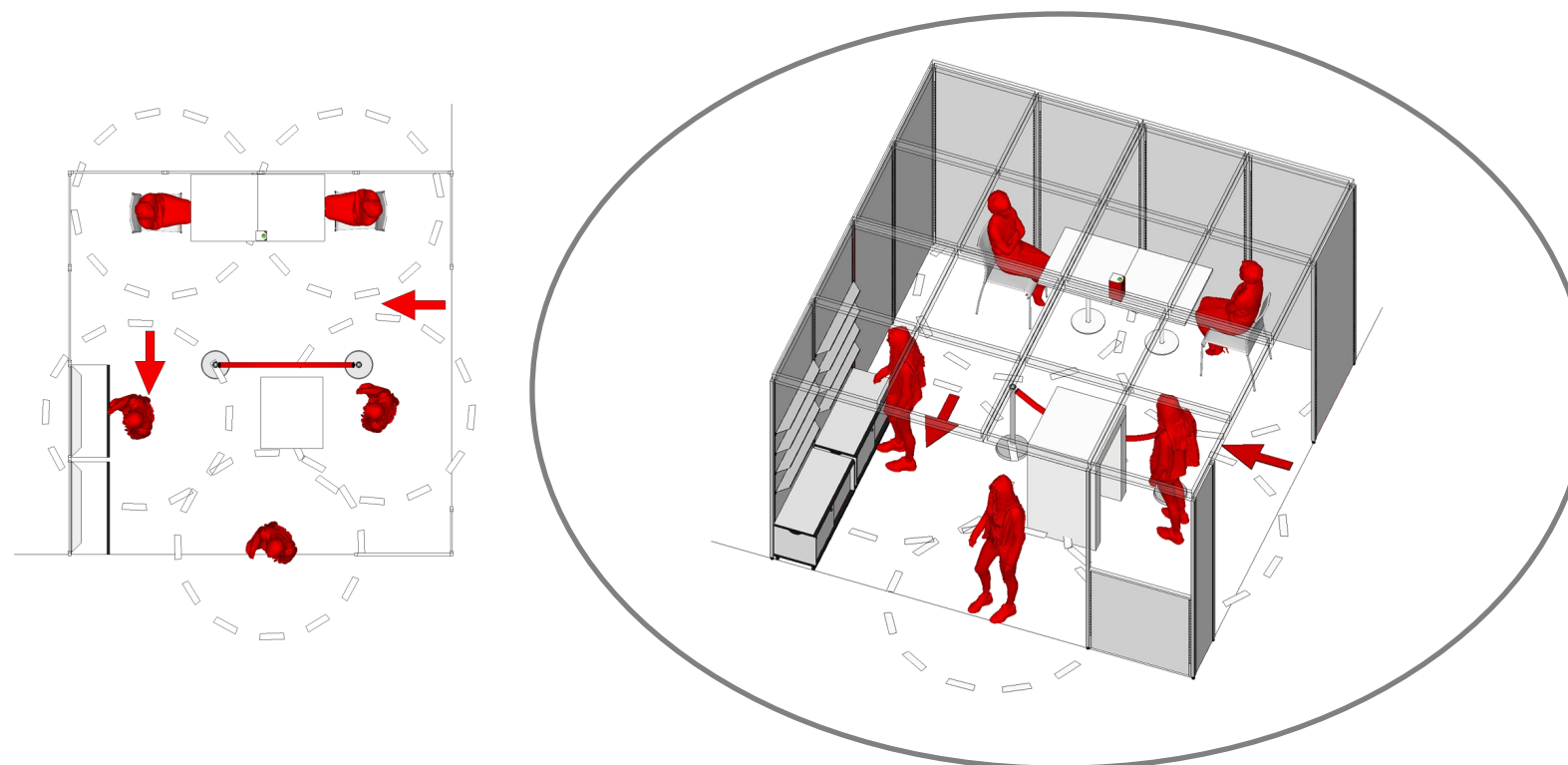
6.) Reihenstand 16 qm (2 m x 8 m)



- 4 Sitzschränke
- 16 Buchleisten
- 1 Theke 0,75 m (Möbel & Standausstattung)
+ 1 Trennscheibe (separat buchbar über den Messedienstleister)
- 2 Tische mit jeweils 2 Stühlen, 8 Strahler (Möbelpaket XL)
+ 2 Trennscheiben (separat buchbar über den Messedienstleister)

Max. Personenzahl am Stand: 5

7.) Eckstand 16 qm (4 m x 4 m)

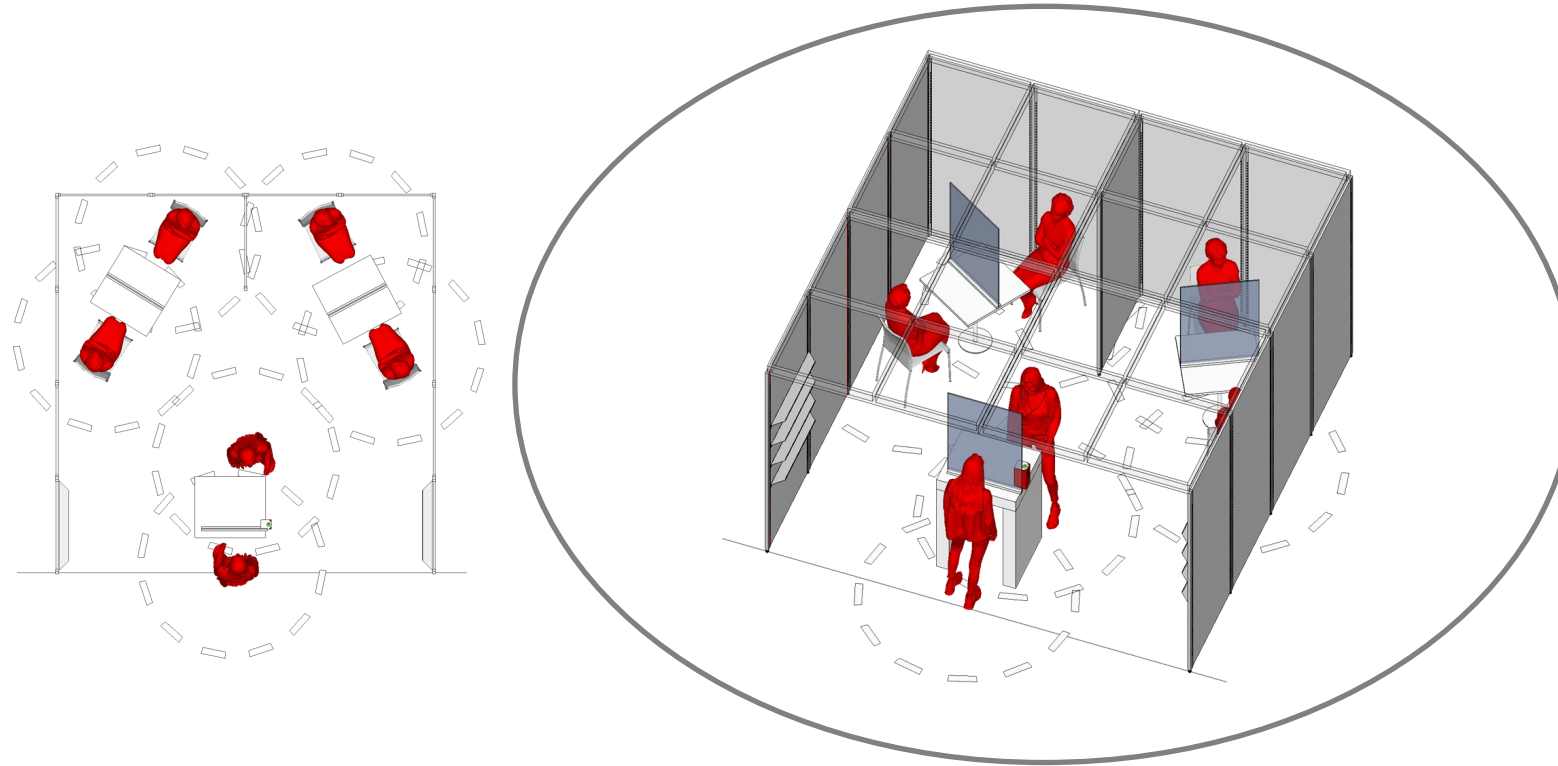


- 2 Sitzschränke
- 8 Buchleisten
- 1 Tisch mit 2 Stühlen, 4 Strahler (Möbelpaket M)
+ 1 zusätzlicher Tisch (separat buchbar über den Messedienstleister)
+ 4 zusätzliche Strahler (2 x Licht XS)
- 1 Theke 0,75 m als Buchpräsentation (Möbel & Standausstattung)

Kennzeichnung von Ein- und Ausgang am Stand
(z. B. Bodenmarkierung oder Schilder)

Max. Personenzahl am Stand: 5

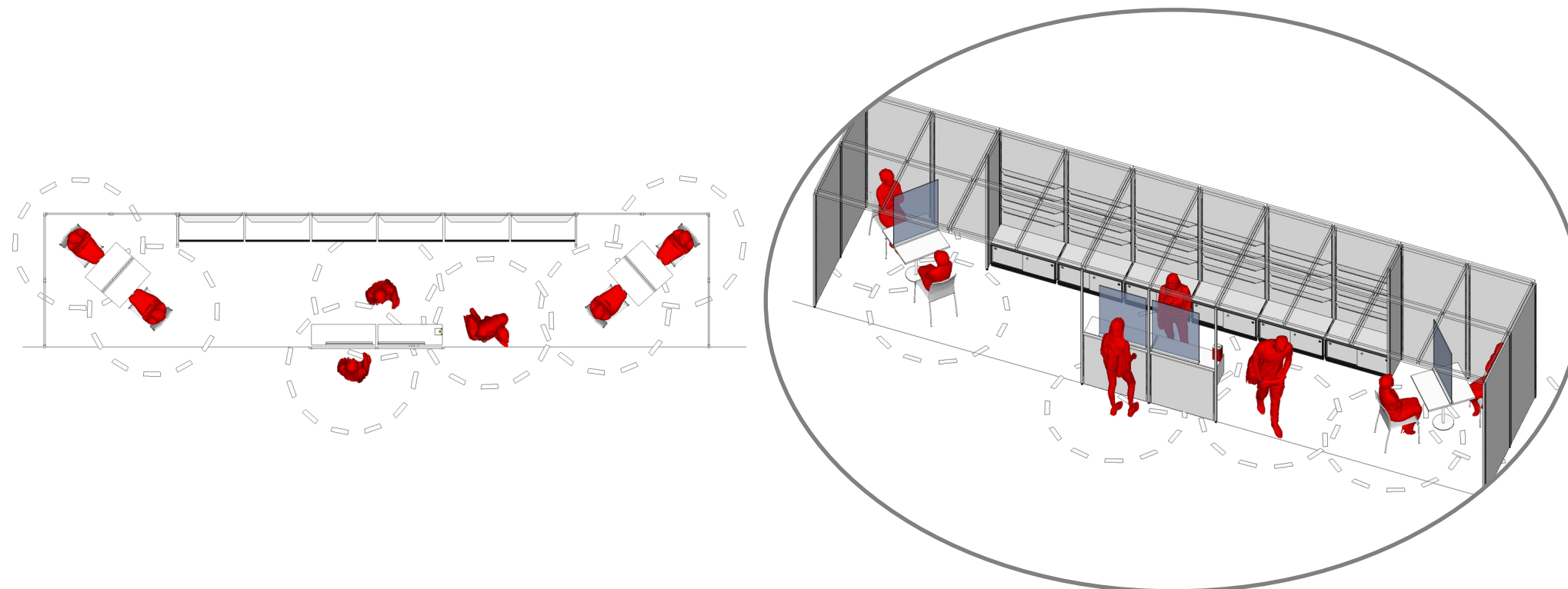
8.) Reihenstand 16 qm (4 m x 4 m)



- 8 Buchleisten
- 1 Theke 0,75 m (Möbel & Standausstattung)
+ 1 Trennscheibe (separat buchbar über den Messedienstleister)
- 2 Tische mit jeweils 2 Stühlen, 8 Strahler (Möbelpaket XL)
+ 2 Trennscheiben (separat buchbar über den Messedienstleister)

Max. Personenzahl am Stand: 5

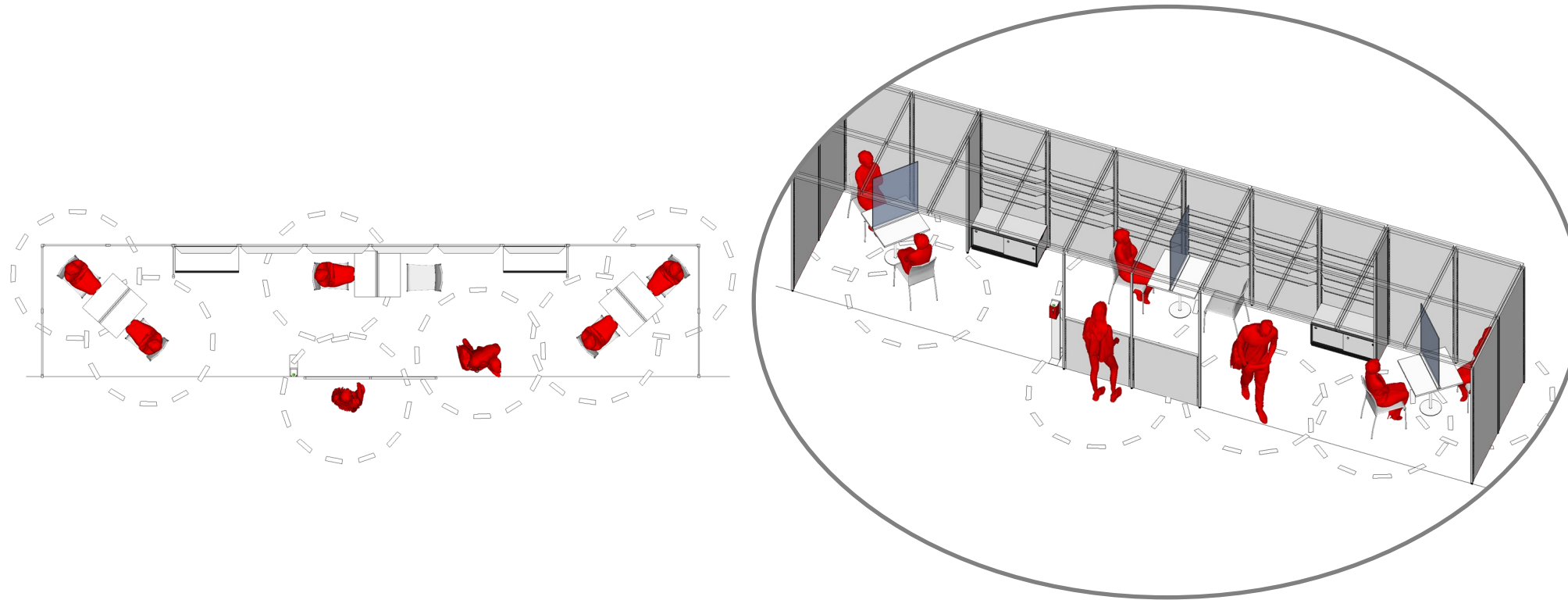
9.) Reihenstand 20 qm (2 m x 10 m)



- 6 Sitzschränke
- 24 Buchleisten
- 1 halbhohle Wand (2 m) mit Hängeschrank als Theke (Möbel & Standausstattung)
+ 2 Trennscheiben (separat buchbar über den Messedienstleister)
- 2 Tische mit jeweils 2 Stühlen, 8 Strahler (Möbelpaket XL)
+ 2 Trennscheiben (separat buchbar über den Messedienstleister)
+ 2 zusätzliche Strahler (1 x Licht XS)

Max. Personenzahl am Stand: 6

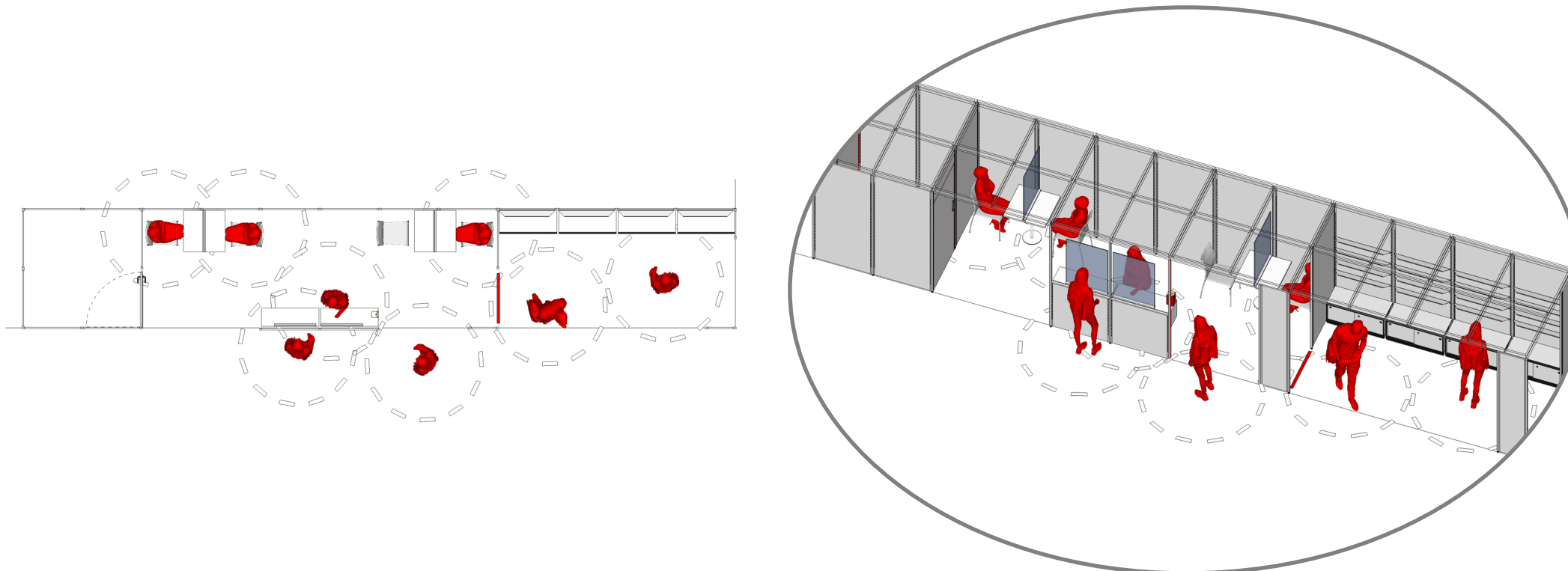
10.) Reihenstand 20 qm (2 m x 10 m)



- 2 Sitzschränke
- 24 Buchleisten
- 3 Tische mit jeweils 2 Stühlen, 10 Strahler (Möbelpaket XXL)
+ 3 Trennscheiben (separat buchbar über den Messdienstleister)

Max. Personenzahl am Stand: 6

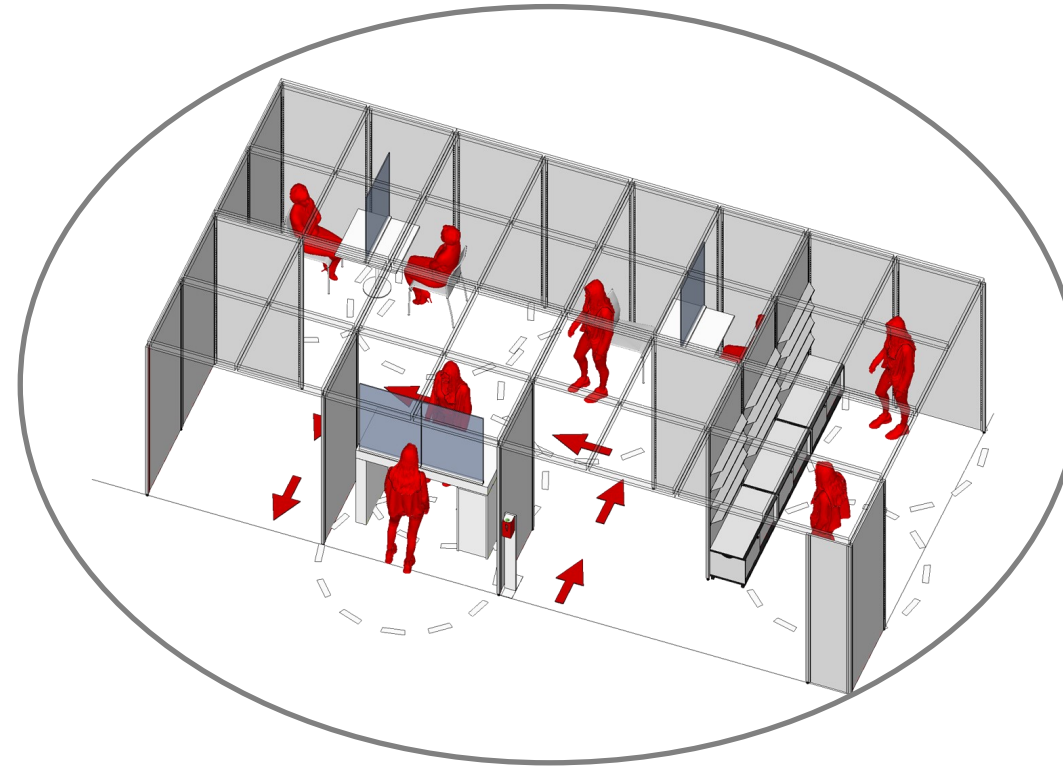
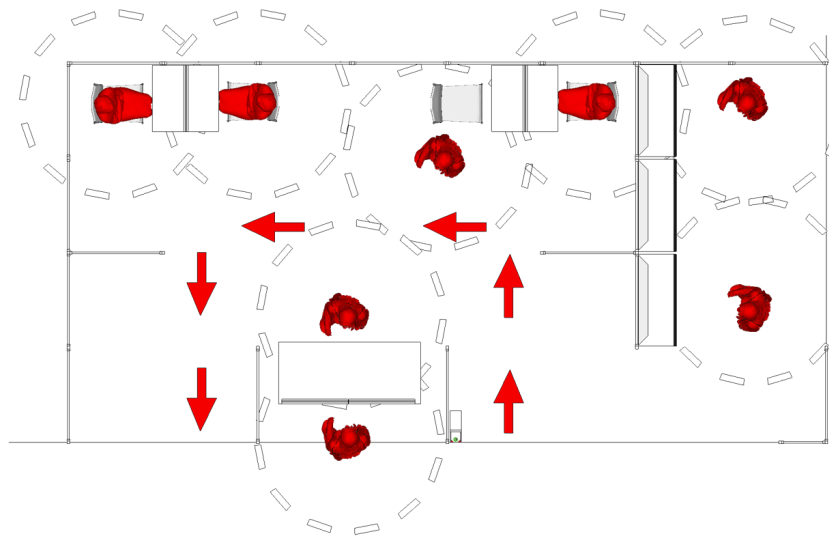
11.) Eckstand 24 qm (2 m x 12 m) mit 2 m x 2 m Kabine



- 4 Sitzschränke
- 16 Buchleisten
- 1 Kabine 2 m x 2 m (Möbel & Standausstattung)
- 1 halbhohle Wand (2 m) mit Hängeschrank als Theke (Möbel & Standausstattung)
+ 2 Trennscheiben (separat buchbar über den Messdienstleister)
- 2 Tische mit jeweils 2 Stühlen, 8 Strahler (Möbelpaket XL)
+ 2 Trennscheiben (separat buchbar über den Messdienstleister)
+ 4 zusätzliche Strahler (2 x Licht XS)

Max. Personenzahl am Stand: 6

12.) Eckstand 32 qm (4 m x 8 m)

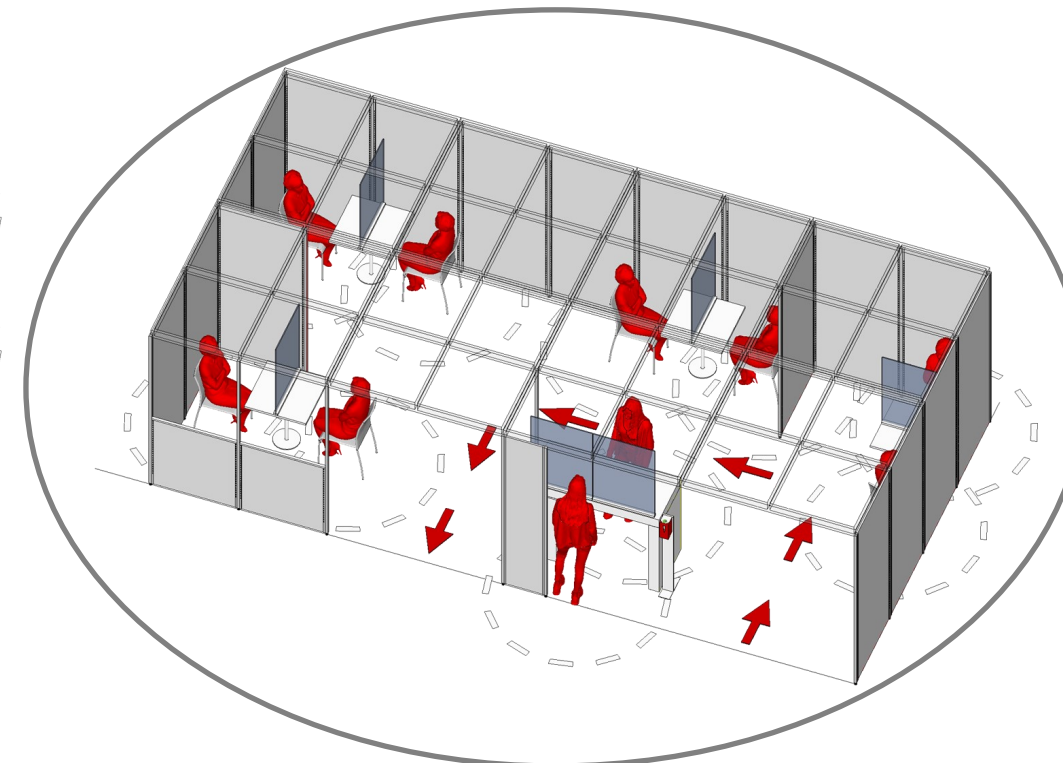
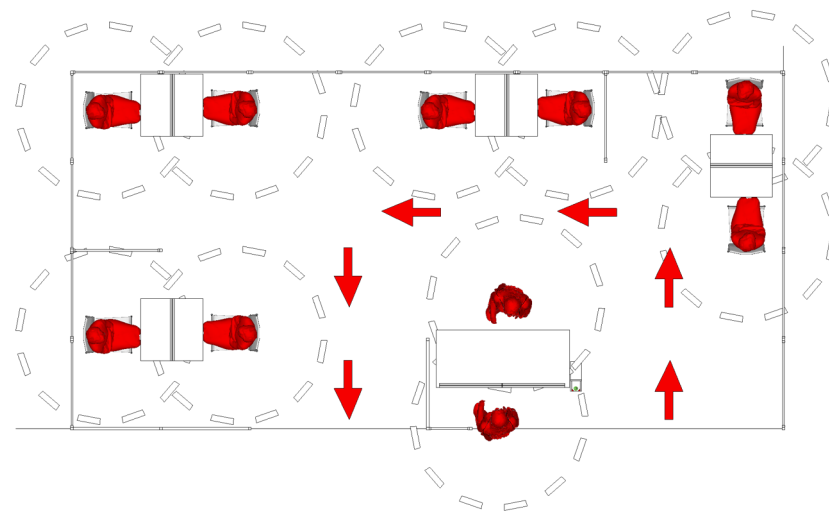


- 3 Sitzschränke
- 12 Buchleisten
- 1 Theke 1,5 m (Möbel & Standausstattung)
+ 2 Trennscheiben (separat buchbar über den Messedienstleister)
- 2 Tische mit jeweils 2 Stühlen, 8 Strahler (Möbelpaket XL)
+ 2 Trennscheiben (separat buchbar über den Messedienstleister)
+ 8 zusätzliche Strahler (4 x Licht XS)

Kennzeichnung von Ein- und Ausgang am Stand
(z. B. Bodenmarkierung oder Schilder)

Max. Personenzahl am Stand: 9

13.) Reihenstand 32 qm (4 m x 8 m)

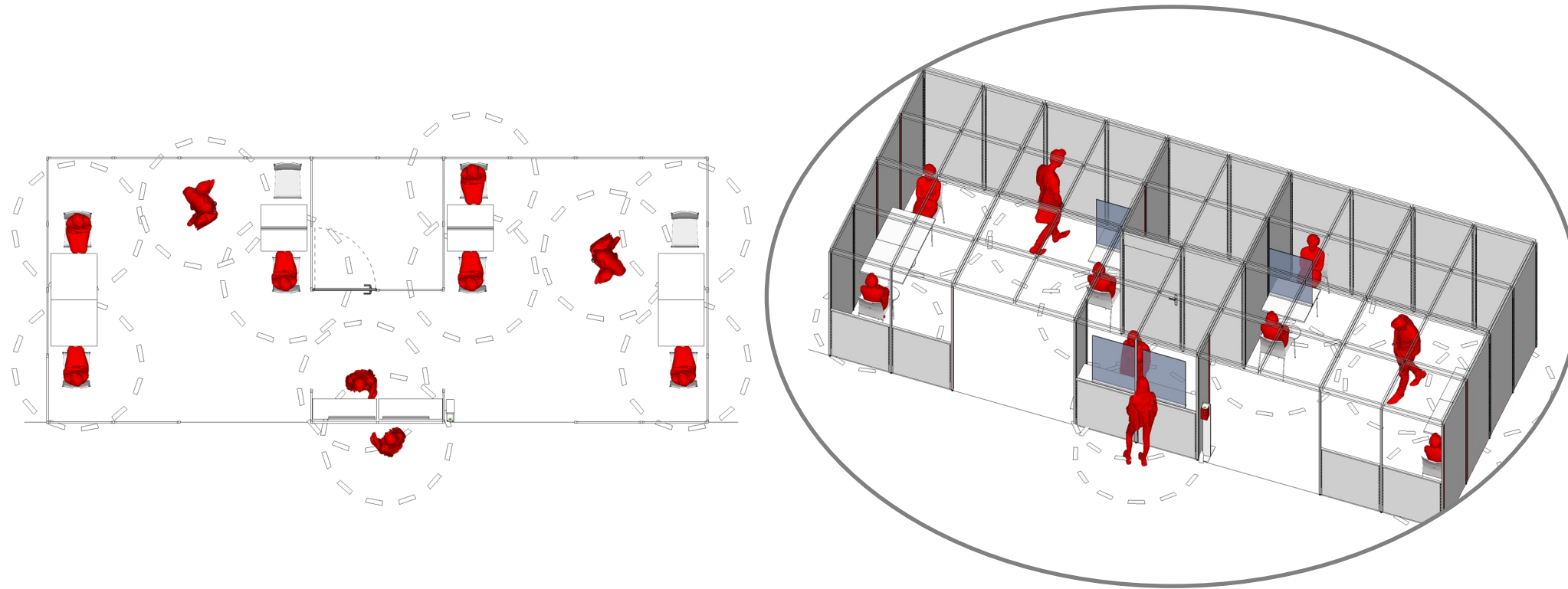


- 1 Theke 1,5 m (Möbel & Standausstattung)
+ 2 Trennscheiben (separat buchbar über den Messedienstleister)
- 3 Tische mit jeweils 2 Stühlen, 10 Strahler (Möbelpaket XXL)
+ 1 Tisch mit 2 Stühlen, 4 Strahler (Möbelpaket M)
+ 4 Trennscheiben (separat buchbar über den Messedienstleister)
+ 2 zusätzliche Strahler (1 x Licht XS)

Kennzeichnung von Ein- und Ausgang am Stand
(z. B. Bodenmarkierung oder Schilder)

Max. Personenzahl am Stand: 9

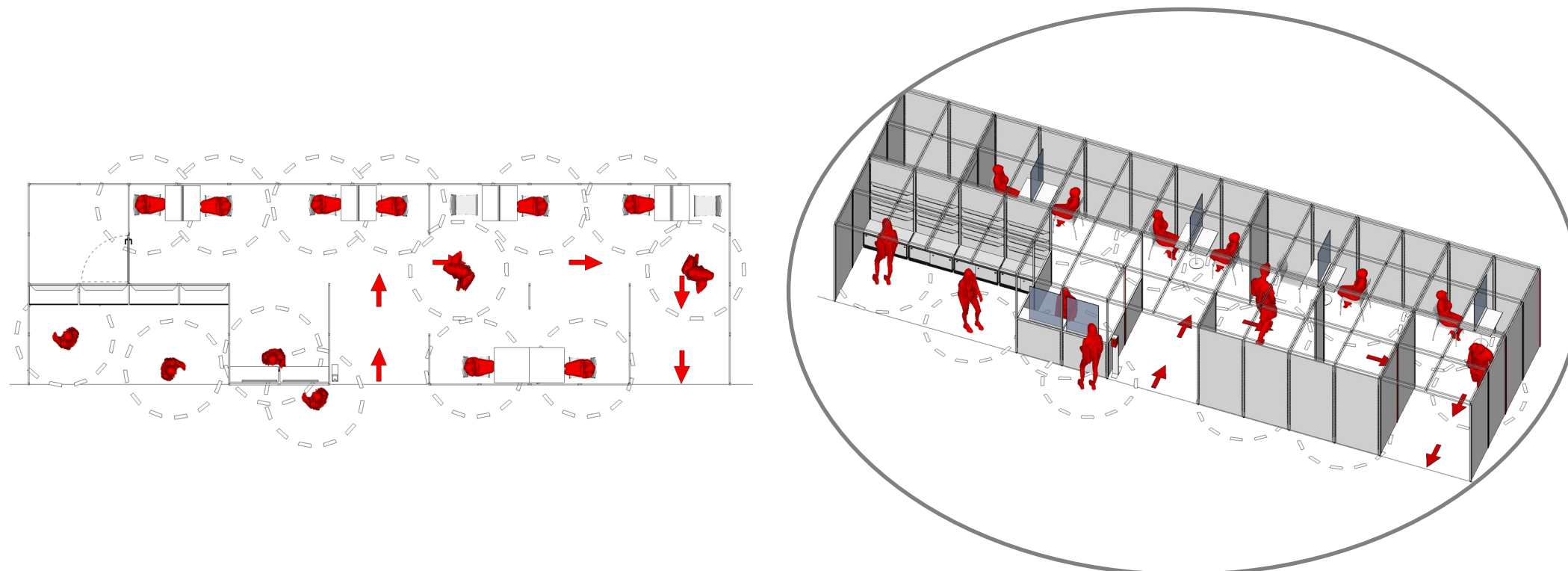
14.) Reihenstand 40 qm (4 m x 10 m) mit 2 m x 2 m Kabine



- 1 Kabine 2 m x 2 m (Möbel & Standausstattung)
- 1 halbhohle Wand (2 m) als Theke (Möbel & Standausstattung)
+ 2 Trennscheiben (separat buchbar über den Messedienstleister)
- 4 Tische mit jeweils 2 Stühlen, 16 Strahler (2 x Möbelpaket XL)
+ 2 Trennscheiben (separat buchbar über den Messedienstleister)
+ 2 zusätzliche Tische (separat buchbar über den Messedienstleister)
+ 4 zusätzliche Strahler (2 x Licht XS)

Max. Personenzahl am Stand: 10

15.) Reihenstand 56 qm (4 m x 14 m) mit 2 m x 2 m Kabine

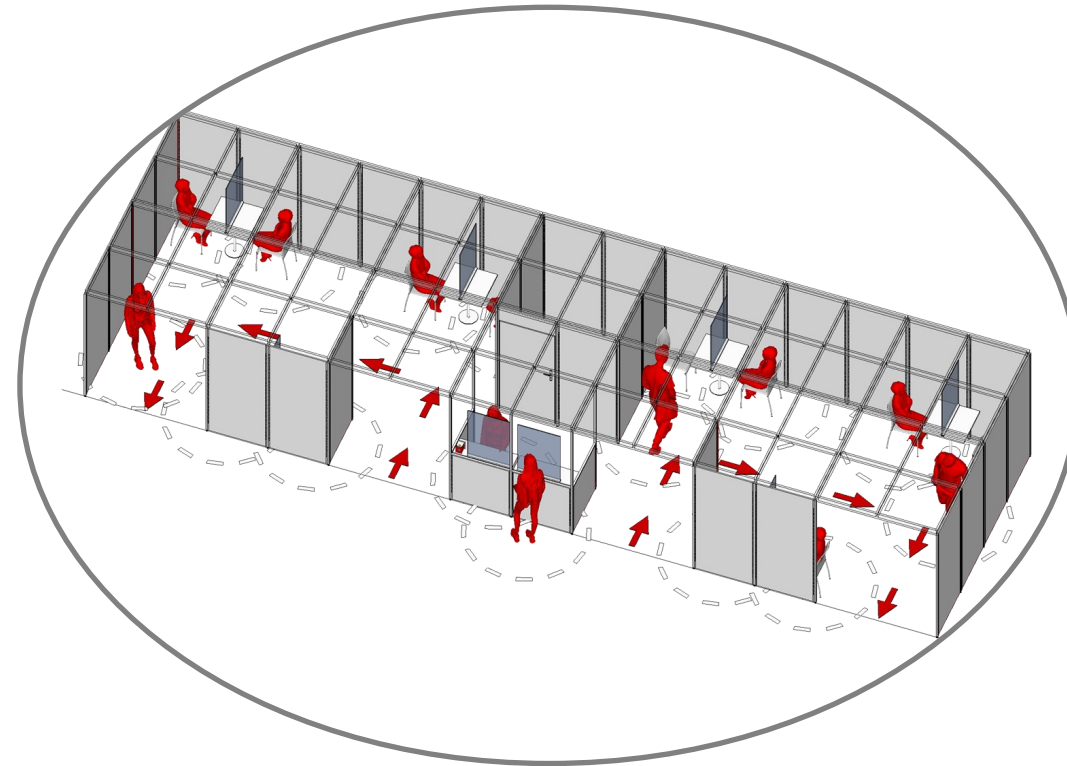
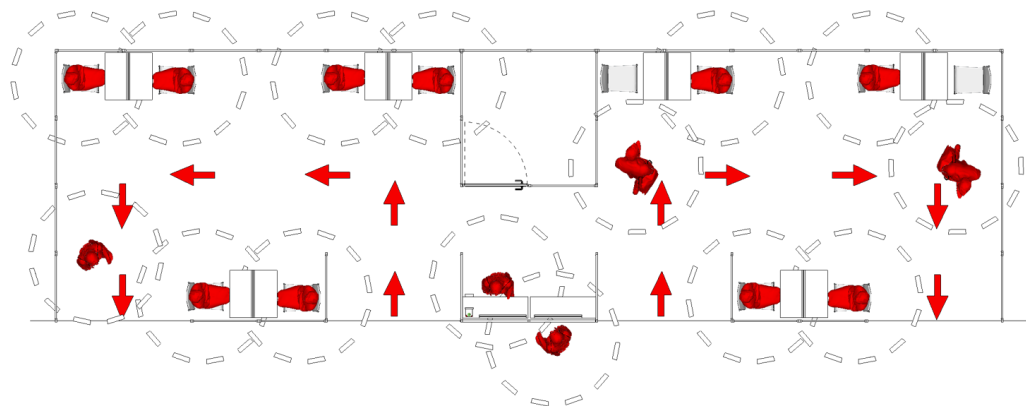


- 4 Sitzschränke
- 16 Buchleisten
- 1 Kabine 2 m x 2 m
- 1 halbhohle Wand (2 m) mit Hängeschrank als Theke (Möbel & Standausstattung)
+ 2 Trennscheiben (separat buchbar über den Messedienstleister)
- 3 Tische mit jeweils 2 Stühlen, 10 Strahler (1 x Möbelpaket XXL)
+ 2 Tische mit jeweils 2 Stühlen, 8 Strahler (1 x Möbelpaket XL)
+ 1 zusätzlicher Tisch (separat buchbar über den Messedienstleister)
+ 4 Trennscheiben (separat buchbar über den Messedienstleister)
+ 10 zusätzliche Strahler (5 x Licht XS)

Kennzeichnung von Ein- und Ausgang am Stand
(z. B. Bodenmarkierung oder Schilder)

Max. Personenzahl am Stand: 15

16.) Reihenstand 56 qm (4 m x 14 m) mit 2 m x 2 m Kabine

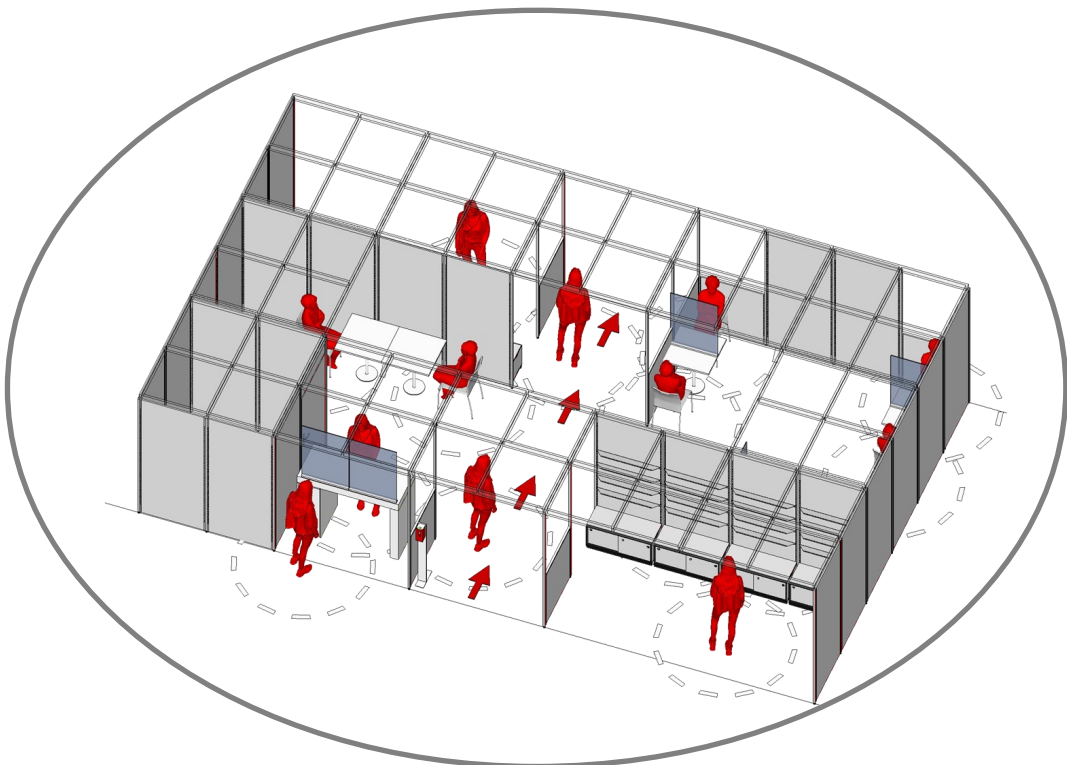
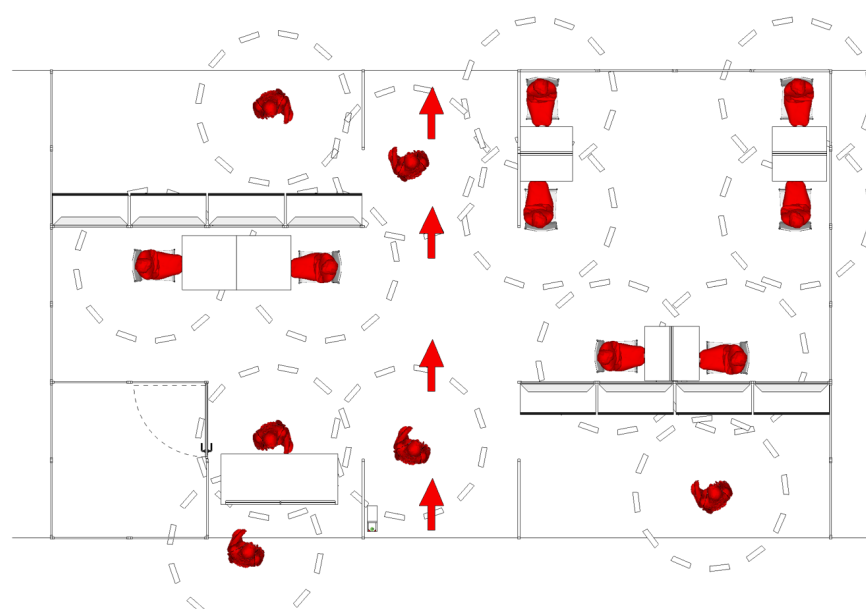


- 1 Kabine 2 m x 2 m (Möbel & Standausstattung)
- 1 halbhohere Wand (2 m) mit Hängeschrank als Theke (Möbel & Standausstattung)
+ 2 Trennscheiben (separat buchbar über den Messdienstleister)
- 6 Tische mit jeweils 2 Stühlen, 20 Strahler (2 x Möbelpaket XXL)
+ 6 Trennscheiben (separat buchbar über den Messdienstleister)
+ 8 zusätzliche Strahler (4 x Licht XS)

Kennzeichnung von Ein- und Ausgang am Stand
(z. B. Bodenmarkierung oder Schilder)

Max. Personenzahl am Stand: 15

17.) Durchgangsstand 60 qm (6 m x 10 m) mit 2 m x 2 m Kabine

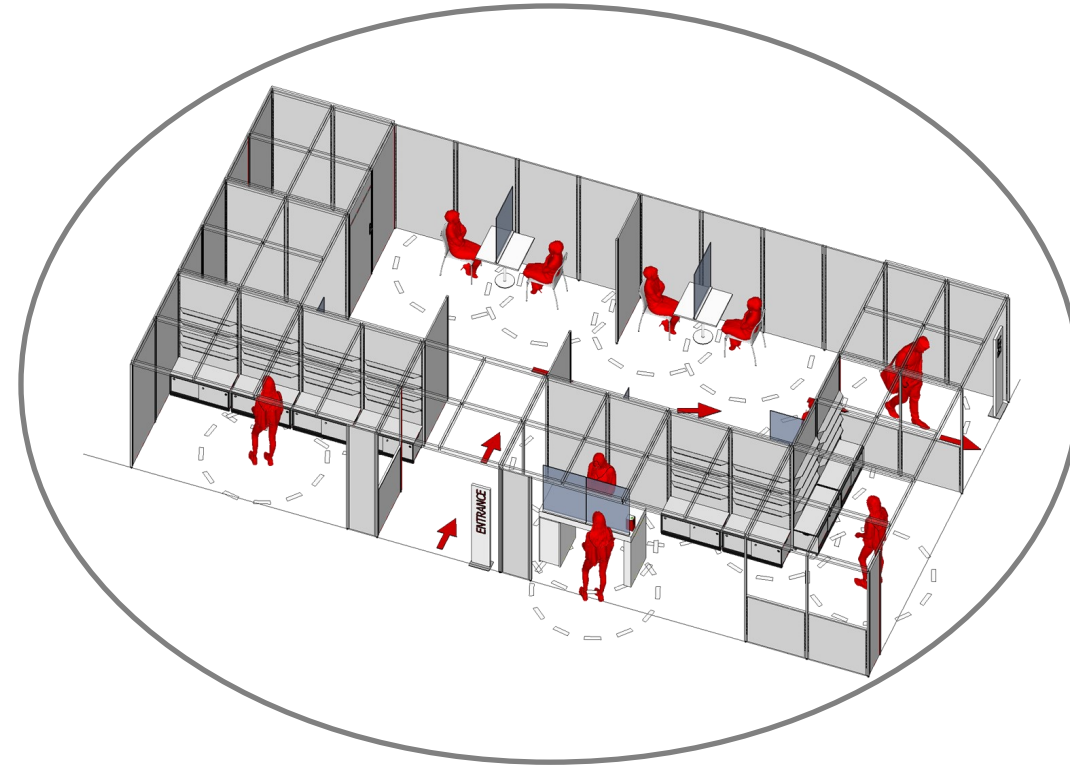
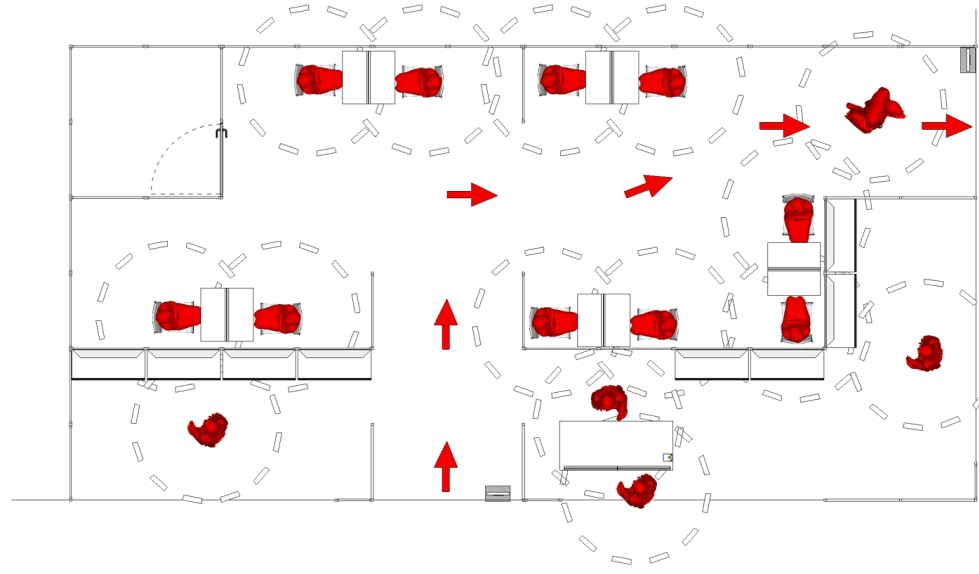


- 8 Sitzschränke
- 32 Buchleisten
- 1 Kabine 2 m x 2 m (Möbel & Standausstattung)
- 1 halbhohere Wand (2 m) mit Hängeschrank als Theke (Möbel & Standausstattung)
+ 2 Trennscheiben (separat buchbar über den Messdienstleister)
- 3 Tische mit jeweils 2 Stühlen, 10 Strahler (1 x Möbelpaket XXL)
+ 1 Tisch mit jeweils 2 Stühlen, 4 Strahler (1 x Möbelpaket M)
+ 1 zusätzlicher Tisch (separat buchbar über den Messdienstleister)
+ 3 Trennscheiben (separat buchbar über den Messdienstleister)
+ 10 zusätzliche Strahler (5 x Licht XS)

Kennzeichnung von Ein- und Ausgang am Stand
(z. B. Bodenmarkierung oder Schilder)

Max. Personenzahl am Stand: 16

18.) Eckstand 72 qm (6 m x 12 m) mit 2 m x 2 m Kabine

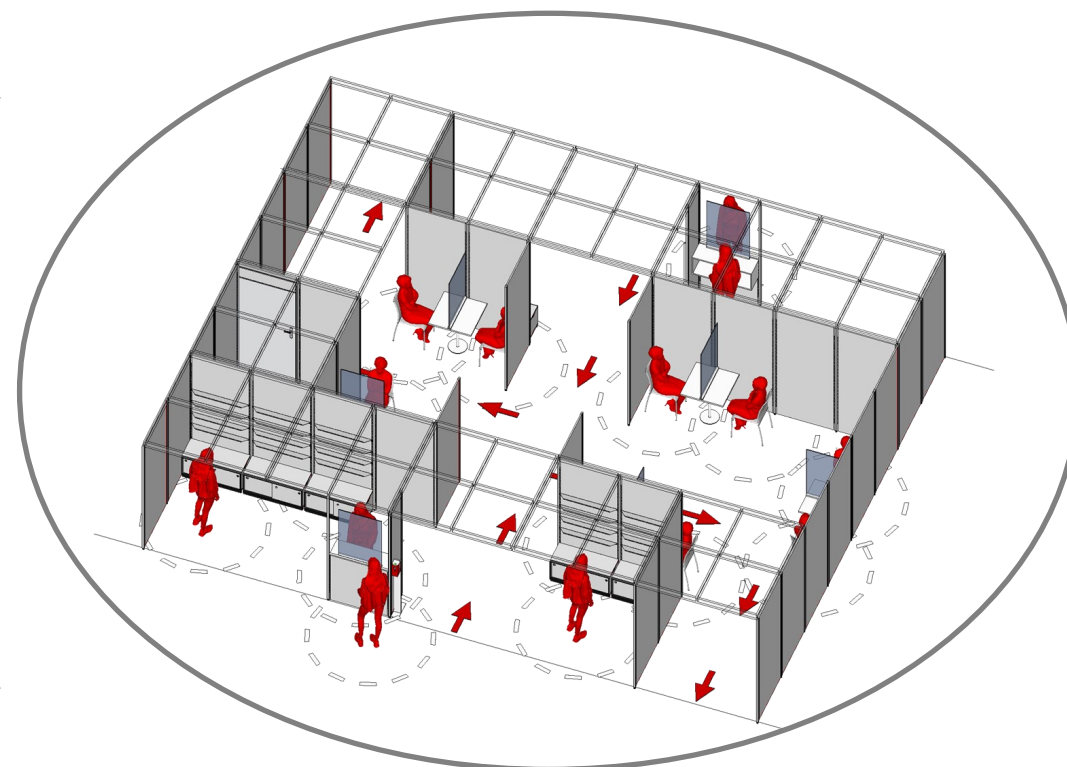
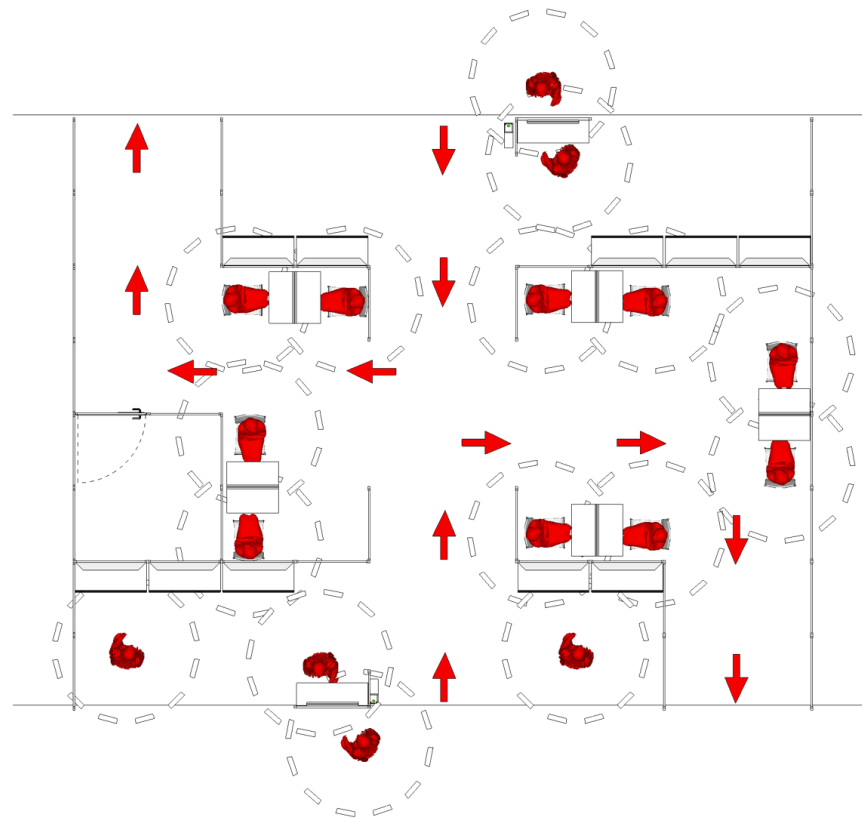


- 1 Kabine 2 m x 2 m
- 1 Theke 1,5 m (Möbel & Standausstattung)
+ 2 Trennscheiben (separat buchbar über den Messedienstleister)
- 3 Tische mit jeweils 2 Stühlen, 10 Strahler (1 x Möbelpaket XXL)
+ 2 Tische mit jeweils 2 Stühlen, 8 Strahler (1 x Möbelpaket XL)
+ 5 Trennscheiben (separat buchbar über den Messedienstleister)
+ 2 zusätzliche Strahler (1 x Licht XS)

Kennzeichnung von Ein- und Ausgang am Stand
(z. B. Bodenmarkierung oder Schilder)

Max. Personenzahl am Stand: 19

19.) Durchgangsstand 80 qm (8 m x 10 m) mit 2 m x 2 m Kabine

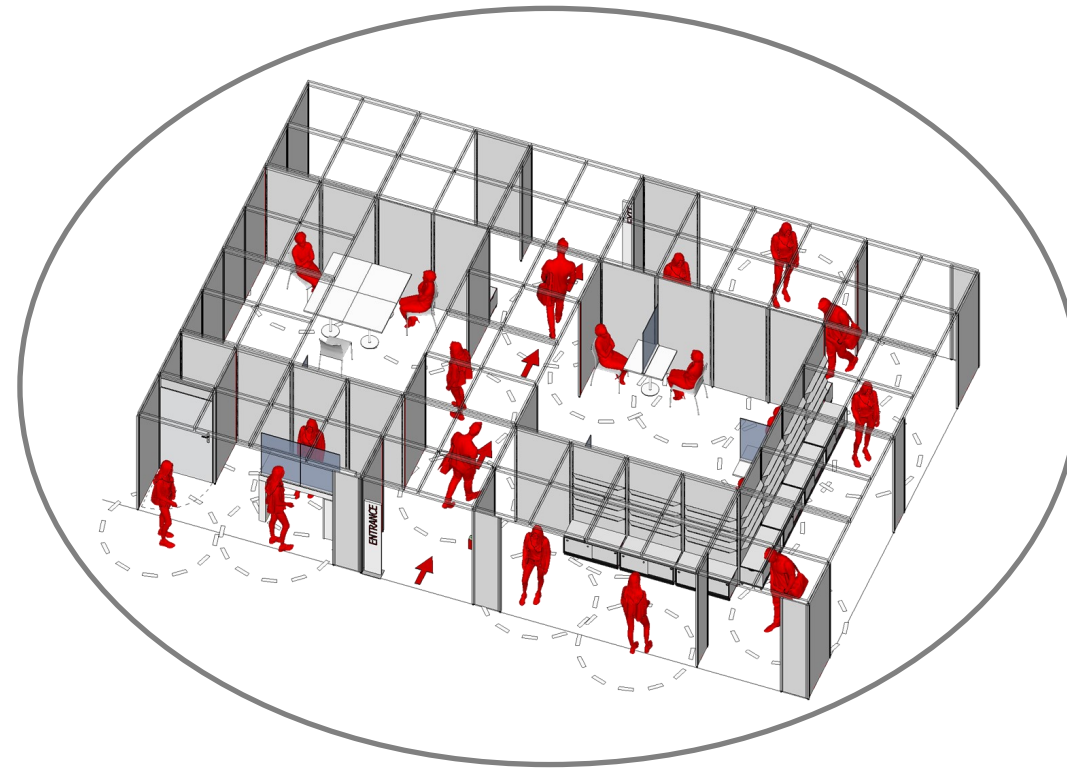
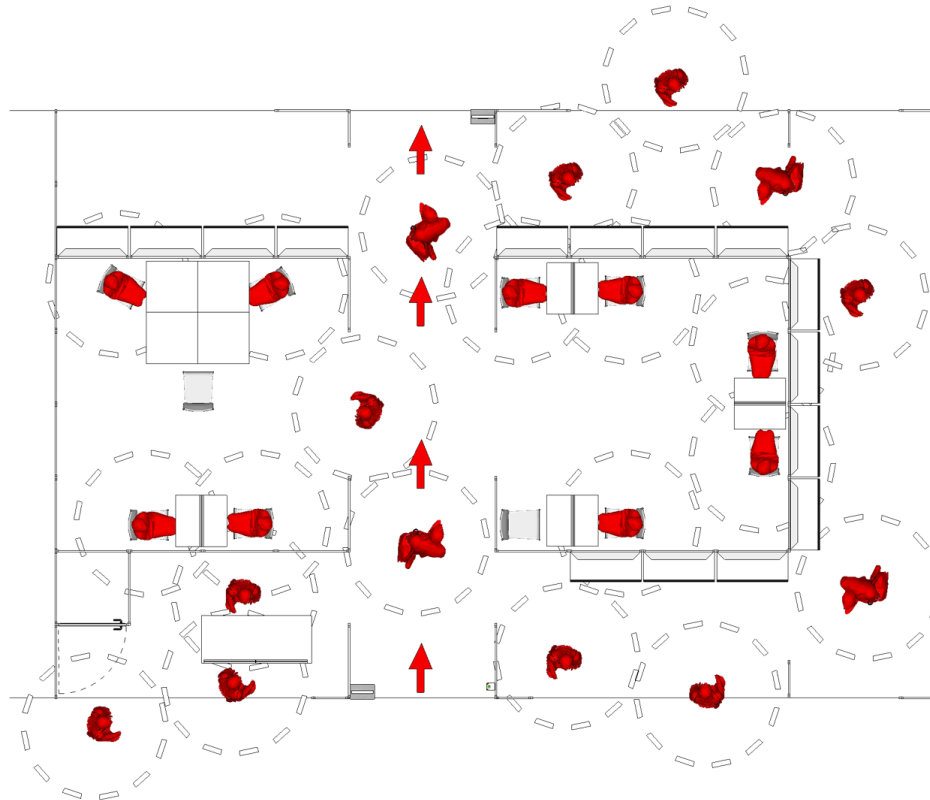


- 10 Sitzschränke
- 40 Buchleisten
- 1 Kabine 2 m x 2 m (Möbel & Standausstattung)
- 2 halbhohe Wände (1 m) mit Hängeschrank als Theke (Möbel & Standausstattung)
+ 2 Trennscheiben (separat buchbar über den Messedienstleister)
- 3 Tische mit jeweils 2 Stühlen, 10 Strahler (1 x Möbelpaket XXL)
+ 2 Tische mit jeweils 2 Stühlen, 8 Strahler (1 x Möbelpaket XL)
+ 5 Trennscheiben (separat buchbar über den Messedienstleister)
+ 6 zusätzliche Strahler (3 x Licht XS)

Kennzeichnung von Ein- und Ausgang am Stand
(z. B. Bodenmarkierung oder Schilder)

Max. Personenzahl am Stand: 22

20.) Kopfstand 96 qm (8 m x 12 m) mit 1 m x 1 m Kabine

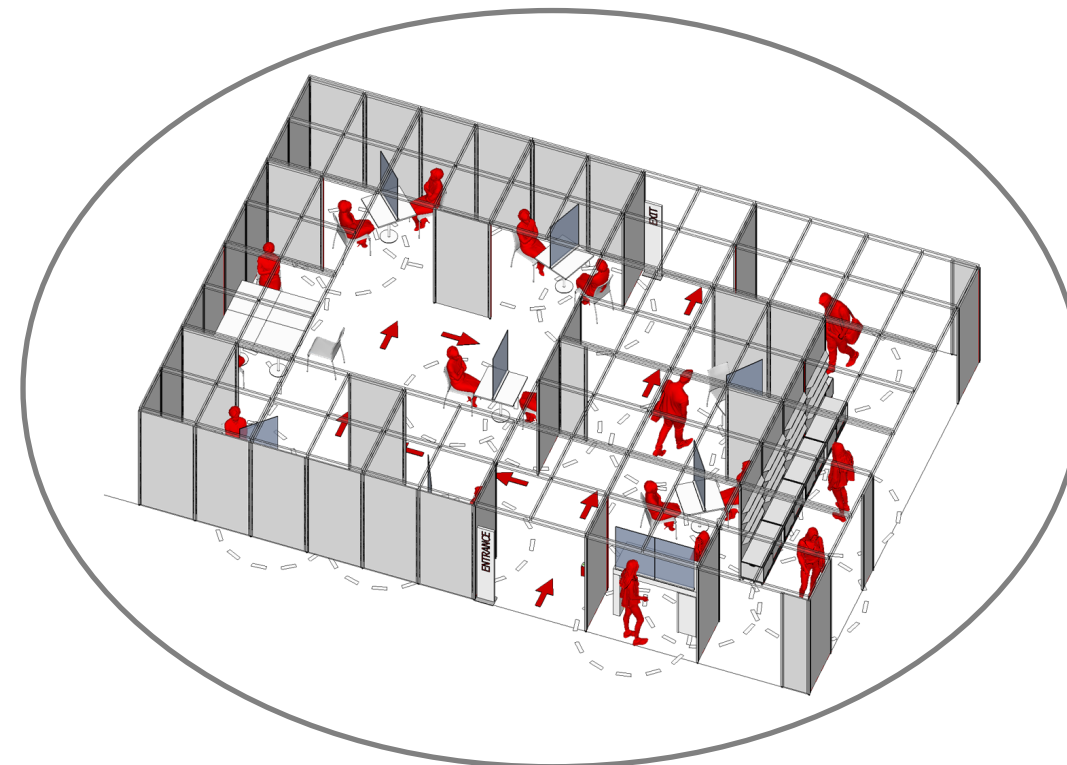
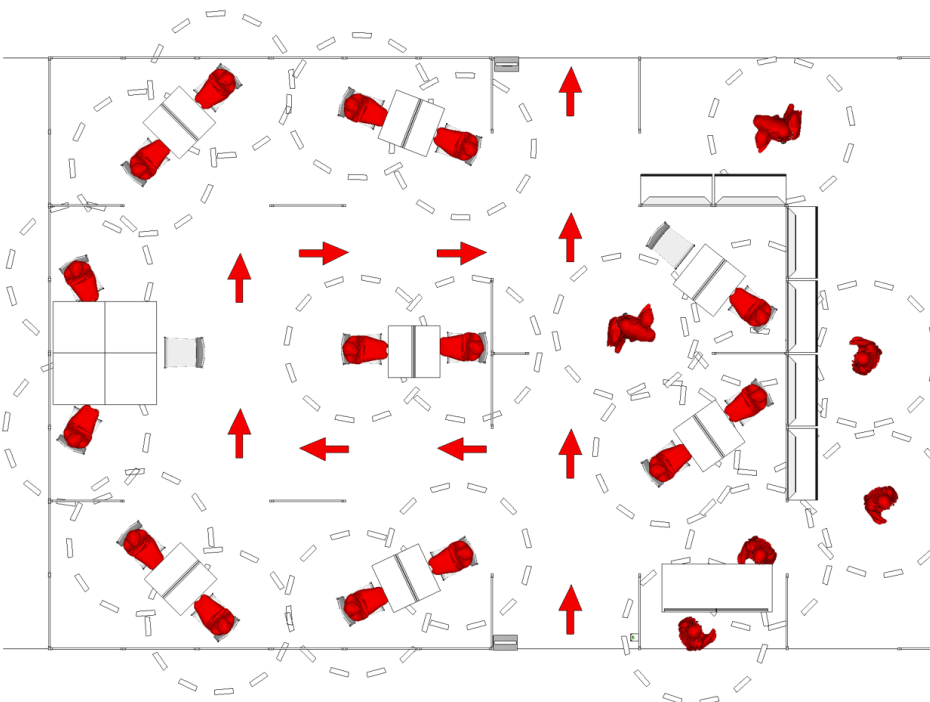


- 15 Sitzschränke
- 60 Buchleisten
- 1 Kabine 1 m x 1 m (Möbel & Standausstattung)
- 1 Theke 1,5 m (Möbel & Standausstattung)
+ 2 Trennscheiben (separat buchbar über den Messedienstleister)
- 3 Tische mit jeweils 2 Stühlen, 10 Strahler (1 x Möbelpaket XXL)
+ 2 Tische mit jeweils 2 Stühlen, 8 Strahler (1 x Möbelpaket XL)
+ 3 zusätzliche Tische, 1 zusätzlicher Stuhl (separat buchbar über den Messedienstleister)
+ 4 Trennscheiben (separat buchbar über den Messedienstleister)
+ 18 zusätzliche Strahler (9 x Licht XS)

Kennzeichnung von Ein- und Ausgang am Stand
(z. B. Bodenmarkierung oder Schilder)

Max. Personenzahl am Stand: 27

21.) Kopfstand 96 qm (8 m x 12 m)



- 6 Sitzschränke
- 24 Buchleisten
- 1 Theke 1,5 m (Möbel & Standausstattung)
+ 2 Trennscheiben (separat buchbar über den Messedienstleister)
- 6 Tische mit jeweils 2 Stühlen, 20 Strahler (2 x Möbelpaket XXL)
+ 2 Tische mit jeweils 2 Stühlen, 8 Strahler (1 x Möbelpaket XL)
+ 3 zusätzliche Tische, 1 zusätzlicher Stuhl (separat buchbar über den Messedienstleister)
+ 7 Trennscheiben (separat buchbar über den Messedienstleister)
+ 12 zusätzliche Strahler (6 x Licht XS)

Kennzeichnung von Ein- und Ausgang am Stand
(z. B. Bodenmarkierung oder Schilder)

Max. Personenzahl am Stand: 27